

# 環狀線北環段Y20(不含)~Y23(含)土建及水環控區段標工程

日期: 112年9月4日

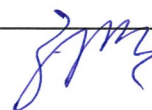
時段	號誌	標誌	標線	警示燈 (爆閃)	帆布圍籬	籬外施工 (外單位)	時間、位置、坑洞修補改正措施
上午							10:00  682標全線狀況良好     16:00  Y23站周邊路面龜裂
下午							10:00  682標全線狀況良好     16:00  Y23站周邊路面龜裂
其它			X				X

台工:

X

巡查人:

覆核:



※V: 正常, ◎: 嚴重缺失, 有危及行車或行人安全之虞須立即改善, ○: 一般性缺失, 須列管限期改善(n: 表示幾處)。

※巡檢人員請簽名並書寫巡檢時間(並簽註時:分), 檢附當日巡檢照片。

※籬外施工: 圍籬外施工應於16:00前收工(應以有、無註記)。

※休假請確實交接工作內容並確實落實道路巡查表

# 環狀線CF680B區段標道路巡查照片



巡查日期地點：112.09.14/ Y21車站  
照片說明：路面狀況

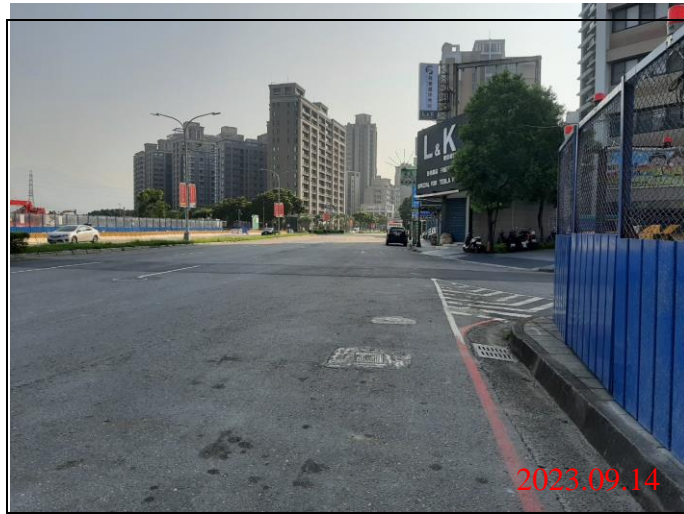


巡查日期地點：112.09.14/ Y21車站  
照片說明：路面狀況



巡查日期地點：112.09.14/ Y21車站  
照片說明：路面狀況

# 環狀線CF680B區段標道路巡查照片



巡查日期地點：112.09.14/ Y22車站  
照片說明：路面狀況



巡查日期地點：112.09.14/ Y22車站  
照片說明：路面狀況



巡查日期地點：112.09.14/ Y22車站  
照片說明：路面狀況

# 環狀線CF680B區段標道路巡查照片



巡查日期地點：112.09.14/ Y23車站  
照片說明：路面狀況



巡查日期地點：112.09.14/ Y23車站  
照片說明：路面狀況



巡查日期地點：112.09.14/ Y23車站  
照片說明：路面狀況

# 環狀線CF680B區段標道路巡查照片



巡查日期地點：112.09.14/ Y21車站  
照片說明：牌面設置狀況



巡查日期地點：112.09.14/ Y22車站  
照片說明：牌面設置狀況



巡查日期地點：112.09.14/ Y23車站  
照片說明：牌面設置狀況

# 環狀線CF680B區段標道路巡查照片



巡查日期地點：112.09.14/ Y23車站  
照片說明：路面龜裂狀況



巡查日期地點：112.09.14/ Y23車站  
照片說明：路面龜裂狀況



巡查日期地點：112.09.14/ Y23車站  
照片說明：路面龜裂狀況

# 環狀線CF680B區段標道路巡查照片



2023.09.14

巡查日期地點：112.09.14/ Y23車站  
照片說明：路面龜裂狀況



2023.09.14

巡查日期地點：112.09.14/ Y23車站  
照片說明：路面龜裂狀況



2023.09.14

巡查日期地點：112.09.14/ Y23車站  
照片說明：路面龜裂狀況

# 環狀線CF680B區段標道路巡查照片



巡查日期地點：112.09.14/ Y23車站  
照片說明：路面龜裂狀況



巡查日期地點：112.09.14/ Y23車站  
照片說明：路面龜裂狀況



巡查日期地點：112.09.14/ Y23車站  
照片說明：路面龜裂狀況