

# 環狀線CF680B區段標道路巡查照片



巡查日期地點：112.10.21/ Y21車站  
照片說明：路面狀況



巡查日期地點：112.10.21/ Y21車站  
照片說明：路面狀況



巡查日期地點：112.10.21/ Y21車站  
照片說明：路面狀況

## 環狀線CF680B區段標道路巡查照片



巡查日期地點：112.10.21/ Y22車站  
照片說明：路面狀況



巡查日期地點：112.10.21/ Y22車站  
照片說明：路面狀況



巡查日期地點：112.10.21/ Y22車站  
照片說明：路面狀況



## 環狀線CF680B區段標道路巡查照片



巡查日期地點：112.10.21/ Y23車站  
照片說明：路面狀況



巡查日期地點：112.10.21/ Y23車站  
照片說明：路面狀況



巡查日期地點：112.10.21/ Y23車站  
照片說明：路面狀況

# 環狀線CF680B區段標道路巡查照片



巡查日期地點：112.10.21/ Y21車站  
照片說明：牌面設置狀況



巡查日期地點：112.10.21/ Y22車站  
照片說明：牌面設置狀況



巡查日期地點：112.10.21/ Y23車站  
照片說明：牌面設置狀況



# 環狀線CF680B區段標道路巡查照片



巡查日期地點：112.10.21/ Y23車站  
照片說明：路面龜裂狀況

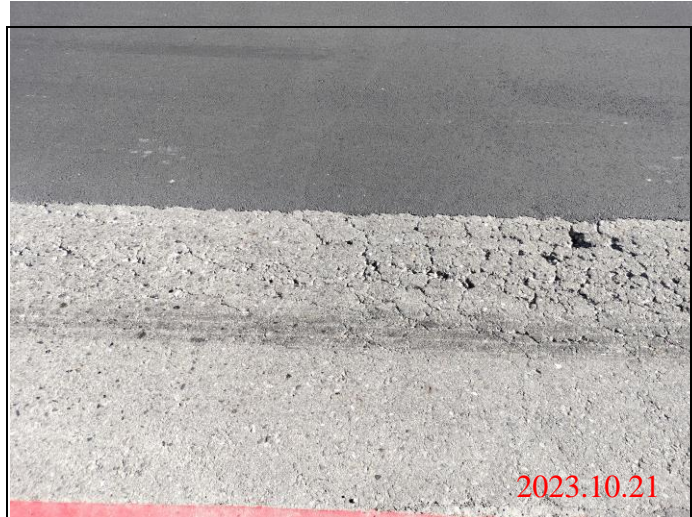


巡查日期地點：112.10.21/ Y23車站  
照片說明：路面龜裂狀況



巡查日期地點：112.10.21/ Y23車站  
照片說明：路面龜裂狀況

# 環狀線CF680B區段標道路巡查照片



巡查日期地點：112.10.21/ Y23車站  
照片說明：路面龜裂狀況



巡查日期地點：112.10.21/ Y23車站  
照片說明：路面龜裂狀況



巡查日期地點：112.10.21/ Y23車站  
照片說明：路面龜裂狀況



# 環狀線CF680B區段標道路巡查照片



巡查日期地點：112.10.21/ Y23車站  
照片說明：路面龜裂狀況



巡查日期地點：112.10.21/ Y23車站  
照片說明：路面龜裂狀況



巡查日期地點：112.10.21/ Y23車站  
照片說明：路面龜裂狀況