

環狀線北環段Y1J(不含)~Y23(含)土建及水電 晨控區段標工程

日期：11年11月29日

時段	號誌	標誌	標線	警示燈 (爆閃)	帆布圍籬	籬外施工 (外單位)	時間、位置、坑洞修補改正措施	
上午	10:00	680 標全線路況正常					10:00	680 標全線路況良好
下午	16:00	680 標全線路況良好					16:00	Y23站道路周邊龜裂
其它		+						↗

台工：

巡查人：

覆核：

(Signature)

陳邦奎 11/29/10

(Signature)

※V：正常，◎：嚴重缺失，有危及行車或行人安全之虞須立即改善，○：一般性缺失，須列管限期改善(n：表示幾處)。

※巡檢人員請簽名並書寫巡檢時間(並簽註時:分)，檢附當日巡檢照片。

※籬外施工：圍籬外施工應於16:00前收工(應以有、無註記)。

※休假請確實交接工作內容並確實落實道路巡查表

環狀線CF680B區段標道路巡查照片



巡查日期地點：112.11.24/ Y21車站
照片說明：路面狀況



巡查日期地點：112.11.24/ Y21車站
照片說明：路面狀況



巡查日期地點：112.11.24/ Y21車站
照片說明：路面狀況

環狀線CF680B區段標道路巡查照片



巡查日期地點：112.11.24/ Y22車站
照片說明：路面狀況



巡查日期地點：112.11.24/ Y22車站
照片說明：路面狀況



巡查日期地點：112.11.24/ Y22車站
照片說明：路面狀況

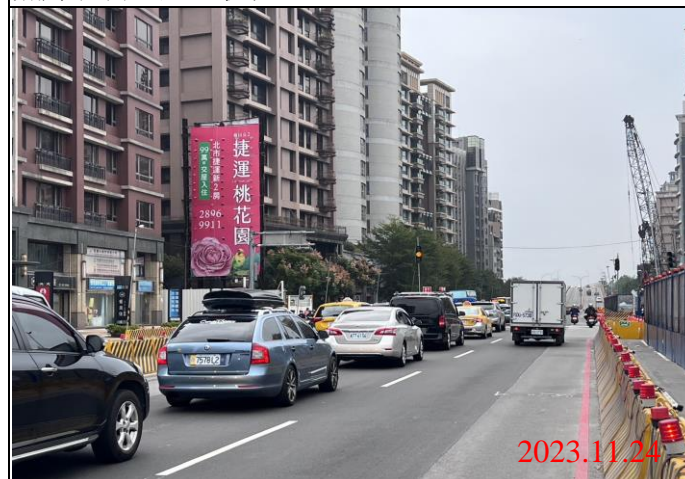
環狀線CF680B區段標道路巡查照片



巡查日期地點：112.11.24/ Y23車站
照片說明：路面狀況



巡查日期地點：112.11.24/ Y23車站
照片說明：路面狀況



巡查日期地點：112.11.24/ Y23車站
照片說明：路面狀況