

環狀線CF680B區段標道路巡查照片



巡查日期地點：112.12.07/ Y21車站
照片說明：路面狀況



巡查日期地點：112.12.07/ Y21車站
照片說明：路面狀況



巡查日期地點：112.12.07/ Y21車站
照片說明：路面狀況

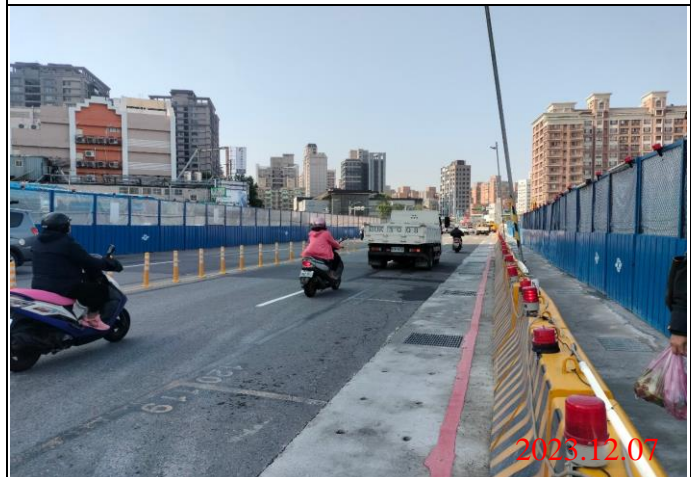
環狀線CF680B區段標道路巡查照片



巡查日期地點：112.12.07/ Y22車站
照片說明：路面狀況



巡查日期地點：112.12.07/ Y22車站
照片說明：路面狀況



巡查日期地點：112.12.07/ Y22車站
照片說明：路面狀況

環狀線CF680B區段標道路巡查照片



巡查日期地點：112.12.07/ Y23車站
照片說明：路面狀況



巡查日期地點：112.12.07/ Y23車站
照片說明：路面狀況

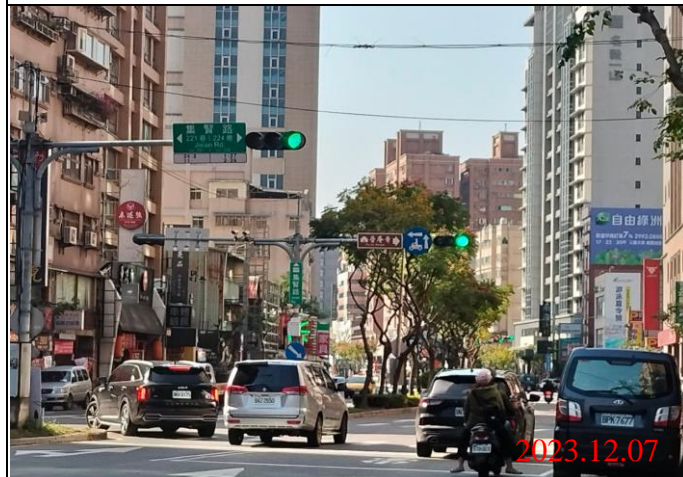


巡查日期地點：112.12.07/ Y23車站
照片說明：路面狀況

環狀線CF680B區段標道路巡查照片



巡查日期地點：112.12.07/ Y21車站
照片說明：牌面設置狀況

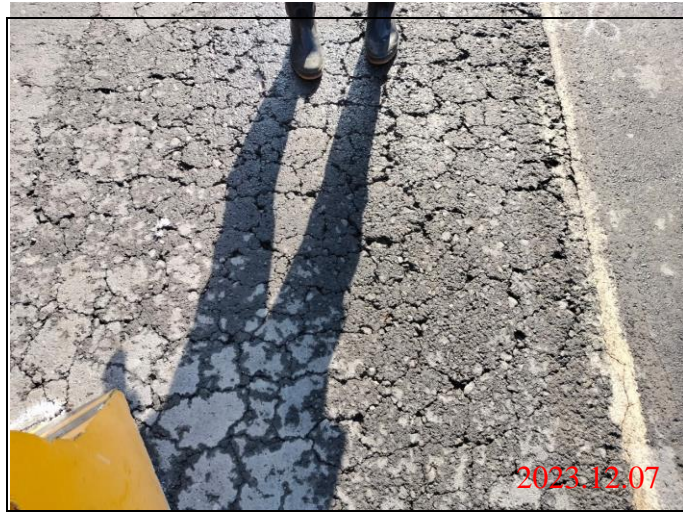


巡查日期地點：112.12.07/ Y22車站
照片說明：牌面設置狀況



巡查日期地點：112.12.07/ Y23車站
照片說明：牌面設置狀況

環狀線CF680B區段標道路巡查照片



巡查日期地點：112.12.07/ Y23車站
照片說明：路面龜裂狀況



巡查日期地點：112.12.07/ Y23車站
照片說明：路面龜裂狀況



巡查日期地點：112.12.07/ Y23車站
照片說明：路面龜裂狀況

環狀線CF680B區段標道路巡查照片



巡查日期地點：112.12.07/ Y23車站
照片說明：路面龜裂狀況



巡查日期地點：112.12.07/ Y23車站
照片說明：路面龜裂狀況



巡查日期地點：112.12.07/ Y23車站
照片說明：路面龜裂狀況

環狀線CF680B區段標道路巡查照片



巡查日期地點：112.12.07/-Y23車站
照片說明：路面龜裂狀況



巡查日期地點：112.12.07/ Y23車站
照片說明：路面龜裂狀況



巡查日期地點：112.12.07/ Y23車站
照片說明：路面龜裂狀況