

# 環狀線北環段Y20(不含)~Y23(含)土建及水電環控區段標工程

日期: 113年 1月 8日

時段	號誌	標誌	標線	警示燈 (爆閃)	帆布圍籬	籬外施工 (外單位)	時間、位置、坑洞修補改正措施
上午							10:00 682標全線狀況良好 Y23站周邊道路路面龜裂
下午							16:00 682標全線狀況良好 籬外施工項目已收工 Y23站周邊道路路面龜裂
其它			X				X

台工:

X

巡查人:

*吳志*

覆核:

*張*

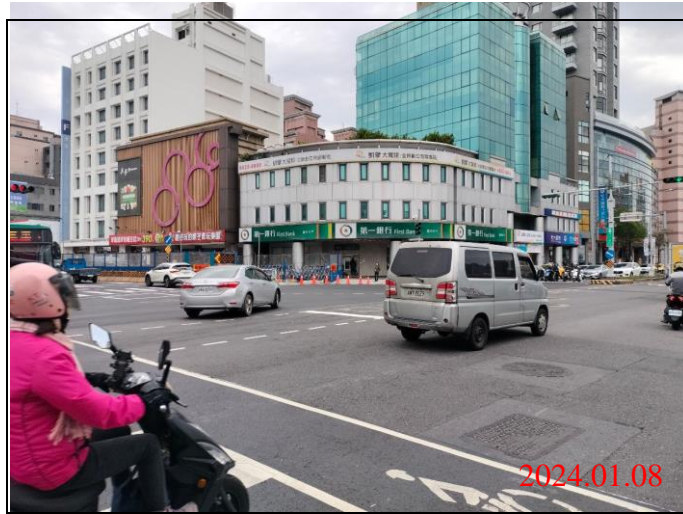
※V：正常，◎：嚴重缺失，有危及行車或行人安全之虞須立即改善，○：一般性缺失，須列管限期改善(n:表示幾處)。

※巡檢人員請簽名並書寫巡檢時間(並簽註時:分)，檢附當日巡檢照片。

※籬外施工：圍籬外施工應於16:00前收工(應以有、無註記)。

※休假請確實交接工作內容並確實落實道路巡查表

# 環狀線CF680B區段標道路巡查照片



巡查日期地點：113.01.08/ Y21車站  
照片說明：路面狀況



巡查日期地點：113.01.08/ Y21車站  
照片說明：路面狀況

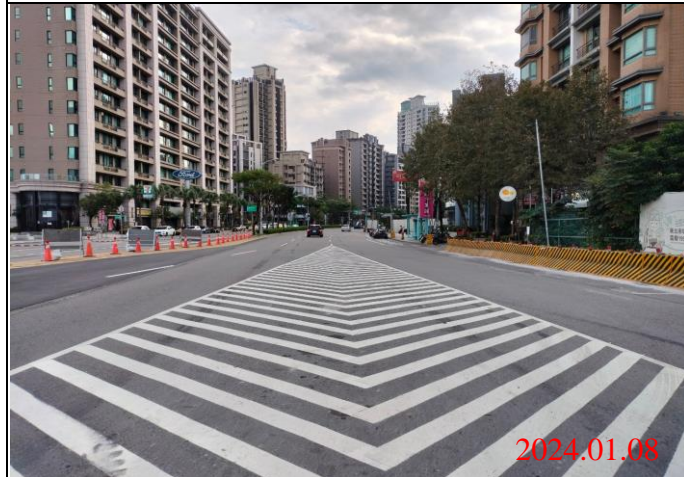


巡查日期地點：113.01.08/ Y21車站  
照片說明：路面狀況

## 環狀線CF680B區段標道路巡查照片



巡查日期地點：113.01.08/ Y22車站  
照片說明：路面狀況



巡查日期地點：113.01.08/ Y22車站  
照片說明：路面狀況



巡查日期地點：113.01.08/ Y22車站  
照片說明：路面狀況

## 環狀線CF680B區段標道路巡查照片



巡查日期地點：113.01.08/ Y23車站  
照片說明：路面狀況



巡查日期地點：113.01.08/ Y23車站  
照片說明：路面狀況



巡查日期地點：113.01.08/ Y23車站  
照片說明：路面狀況