

環狀線北環段Y20(不含)~Y23(含)土建及水電環控區段標工程

日期: 113年1月10日

| 時段 | 號誌 | 標誌 | 標線 | 警示燈 (爆閃) | 帆布圍籬 | 籬外施工 (外單位) | 時間、位置、坑洞修補改正措施 |
|----|----|----|----|-------------|------|---------------|--|
| 上午 | | | | | | | 10:00 682標全線狀況良好 Y23站周邊道路路面龜裂 |
| 下午 | | | | | | | 16:00 682標全線狀況良好 籬外施工項目已收工 Y23站周邊道路路面龜裂 |
| 其它 | | X | | | | | X |

台工: X 巡查人:  覆核: 

※V: 正常, ⊙: 嚴重缺失, 有危及行車或行人安全之虞須立即改善, ○: 一般性缺失, 須列管限期改善(n: 表示幾處)。

※巡檢人員請簽名並書寫巡檢時間(並簽註時:分), 檢附當日巡檢照片。

※籬外施工: 圍籬外施工應於16:00前收工(應以有、無註記)。

※休假請確實交接工作內容並確實落實道路巡查表

環狀線CF680B區段標道路巡查照片



巡查日期地點：113.01.10/ Y21車站
照片說明：路面狀況



巡查日期地點：113.01.10/ Y21車站
照片說明：路面狀況

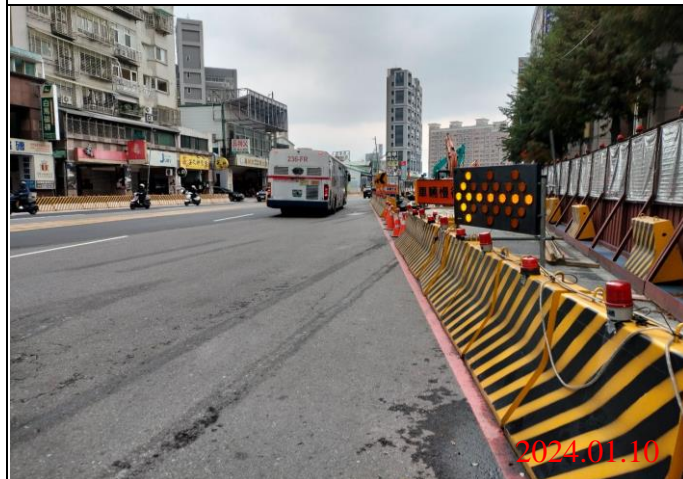


巡查日期地點：113.01.10/ Y21車站
照片說明：路面狀況

環狀線CF680B區段標道路巡查照片



巡查日期地點：113.01.10/ Y22車站
照片說明：路面狀況



巡查日期地點：113.01.10 Y22車站
照片說明：路面狀況



巡查日期地點：113.01.10/ Y22車站
照片說明：路面狀況

環狀線CF680B區段標道路巡查照片



巡查日期地點：113.01.10/ Y23車站
照片說明：路面狀況



巡查日期地點：113.01.10/ Y23車站
照片說明：路面狀況



巡查日期地點：113.01.10/ Y23車站
照片說明：路面狀況