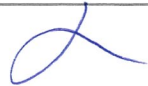


# 環狀線北環段Y20(不含)~Y23(含)土建及水電環控區段標工程

日期: 112年8月5日

時段	號誌	標誌	標線	警示燈 (爆閃)	帆布圍籬	籬外施工 (外單位)	時間、位置、坑洞修補改正措施
上午							0900 Y23 Y22車站周邊道路路面巡檢發現5處龜裂情形
下午							1600 Y21 Y22車站周邊道路路面巡檢發現4處龜裂情形
其它							

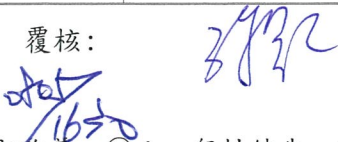
台工:



巡查人:



覆核:



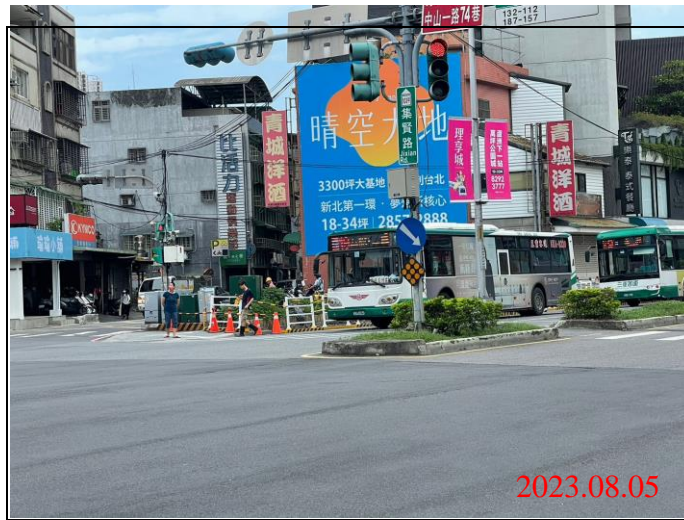
※V: 正常, ⊙: 嚴重缺失, 有危及行車或行人安全之虞須立即改善, ○: 一般性缺失, 須列管限期改善(n: 表示幾處)。

※巡檢人員請簽名並書寫巡檢時間(並簽註時:分), 檢附當日巡檢照片。

※籬外施工: 圍籬外施工應於16:00前收工(應以有、無註記)。

※休假請確實交接工作內容並確實落實道路巡查表

# 環狀線CF680B區段標道路巡查照片



巡查日期地點：112.08.05/ Y21車站  
照片說明：牌面設置狀況



巡查日期地點：112.08.05/ Y22車站  
照片說明：牌面設置狀況



巡查日期地點：112.08.05/ Y23車站  
照片說明：牌面設置狀況

# 環狀線CF680B區段標道路巡查照片



巡查日期地點：112.08.05/ Y21車站  
照片說明：路面龜裂狀況



巡查日期地點：112.08.05/ Y21車站  
照片說明：路面龜裂狀況



巡查日期地點：112.08.05/ Y21車站  
照片說明：路面龜裂狀況

# 環狀線CF680B區段標道路巡查照片



巡查日期地點：112.08.05/ Y22車站  
照片說明：路面龜裂狀況



巡查日期地點：112.08.05/ Y22車站  
照片說明：路面龜裂狀況



# 環狀線CF680B區段標道路巡查照片



巡查日期地點：112.08.05/ Y23車站  
照片說明：路面龜裂狀況



巡查日期地點：112.08.05/ Y23車站  
照片說明：路面龜裂狀況



巡查日期地點：112.08.05/ Y23車站  
照片說明：路面龜裂狀況